



La tossicità delle Aflatossine

Le aflatossine sono cancerogene per l'uomo. Analizzando la B1 nei mangimi è possibile prevenire la presenza di M1 nel latte.

L'intossicazione ACUTA di solito consegue all'assunzione di cereali contaminati (mais, riso) o loro prodotti derivati. Gli effetti acuti si rilevano principalmente a livello epatico con distruzione delle zone centrolobulari, epatomegalia e cirrosi, ed in alcuni casi a livello del rene.

In generale, il potere cancerogeno della **B1** è inserita tra i cancerogeni di Classe 1 (**sicuramente cancerogeno** per l'uomo), mentre la aflatossina **M1** appartiene al gruppo 2B (**probabilmente cancerogeno per l'uomo**).

Tempi di risposta in giornata

Il laboratorio è in grado fornire il dosaggio della B1 nella stessa giornata di consegna presso il laboratorio.

La possibilità di condurre analisi, in modo preventivo, assicura all'allevatore di tenere sotto controllo il valore di aflatossina prima nella razione alimentare e di conseguenza nel latte che produce.

Limiti nei mangimi

- ALIMENTI SEMPLICI PER ANIMALI, contenuto massimo ammesso di B1: 50 mg/kg (ppb)
- Arachidi, copra, salmisti, semi di cotone, babassu, granoturco e loro derivati, contenuto massimo ammesso di B1: 20 mg/kg (ppb)
- ALIMENTI COMPLEMENTARI PER ANIMALI DA LATTE, contenuto massimo ammesso di B1: 5 mg/kg

DOSAGGIO AFLATOSSINE B1 NEI MANGIMI



QUALITY IN PROGRESS

Viale Belgio 33D (via Bosco II)
84091 Battipaglia (SA)
Tel.: 0828 346412 Fax: 0828 301511
e-mail: info@qualityinprogress.it
www.qualityinprogress.it

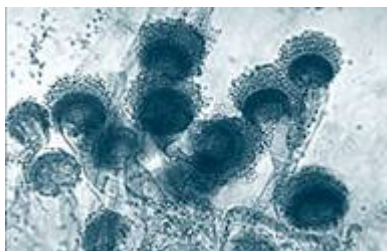
Dott. Pietro Lembo
cell. 329 9895611
commerciale@qualityinprogress.it



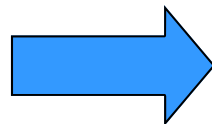


Aflatossine nei mangimi

Le aflatossine vengono prodotte da una serie di muffe ed in particolare



l'*Aspergillus flavus* che contamina i mangimi destinati all'alimentazione degli animali da latte. La principale aflatossina è la B1 che viene convertita dal metabolismo dell'animale in M1.



Accreditamenti

La Quality in Progress è un laboratorio accreditato UNI CEI EN ISO/IEC 17025

- Numero di accreditamento Accredia n.0706
- Iscrizione negli elenchi regionali della Regione Campania Decreto Dirigenziale n°45 del 24/04/2013

Prove accreditate sul latte

- Proteine
- Grasso
- Lattosio
- Indice crioscopico
- Inibenti
- Acidità
- Tenore in germi

Dosaggio Aflatossine B1 nei mangimi



QUALITY IN PROGRESS

Viale Belgio 33D (via Bosco II)
84091 Battipaglia (SA)
Tel.: 0828 346412 Fax: 0828 301511
e-mail: info@qualityinprogress.it
www.qualityinprogress.it